

19. SERFER MT.GYM-019



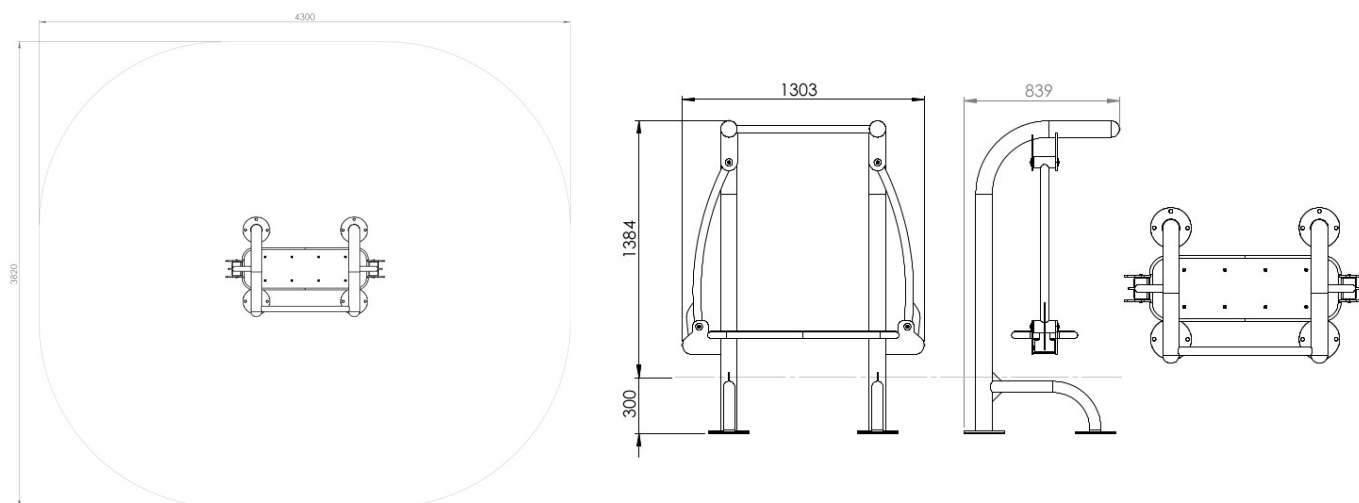
Wymiary:	1384mmx1303mmx 839mm
Strefa bezpieczeństwa:	4,30m x 3,82m
Powierzchnia strefy bezpieczeństwa:	14,5m ²
Wysokość swobodnego upadku:	2m
Wymagana powierzchnia:	Beton, kamień, piasek, darń
Głębokość posadowienia:	300mm
Przeznaczenie:	Miejsca użyteczności publicznej
Części zapasowe:	dostępne u producenta
Przedział wiekowy użytkowników:	brak (ograniczenie wzrostu)
Certyfikat zgodności z normą:	PN-EN 16630

Instrukcja użytkowania:

Chwyć rękoma za poręcz, wejdź na platformę. Używając mięśni nóg i bioder poruszaj się w prawo i w lewo. Podczas ćwiczenia nie wypuszczaj z rąk poręczy.

Dane materiałowo-konstrukcyjne:

Uchwyt wykonany z rury stalowej malowanej proszkowo. Słupy nośne wykonane z rury stalowej zakończonej od dołu kołnierzem montażowym. Platforma wykonana z blachy aluminiowej. Połączenia ruchome wykonane za pomocą łożysk tocznych. Montaż z zastosowaniem śrub nierdzewnych. Zakończenia otworów zaślepione na stałe elementami ze stali. Urządzenie montowane na stałe w gruncie.



Pole strefy bezpieczeństwa: 14,5m²
Wymiar strefy bezpieczeństwa: 4,30m x 3,82m

Wymiary: 1384mm x 1303mm x 839mm