

02. WYCISKANIE MT.GYM-002



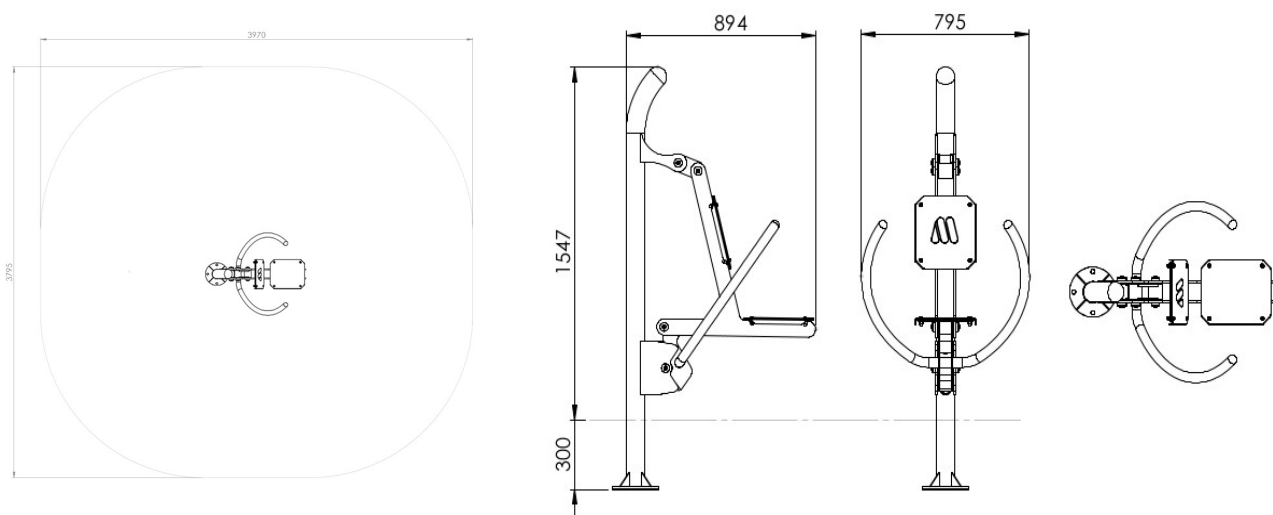
Wymiary:	1547mm x 894mm x 795mm
Strefa bezpieczeństwa:	3,97m x 3,8m
Powierzchnia strefy bezpieczeństwa:	13m ²
Wysokość swobodnego upadku:	1m
Wymagana powierzchnia:	Beton, kamień, piasek, darr
Głębokość posadowienia:	300mm
Przeznaczenie:	Miejsca użyteczności publicznej
Części zapasowe:	dostępne u producenta
Przedział wiekowy użytkowników:	brak (ograniczenie wzrostu)
Certyfikat zgodności z normą:	PN-EN 16630

Instrukcja użytkowania:

Usiądź na siedzisku, chwyć rękoma za uchwyty. Wypychaj uchwyty przed siebie aż łokcie będą wyprostowane. Plecy utrzymuj w pozycji pionowej.

Dane materiałowo-konstrukcyjne:

Siedzisko i oparcie wykonane z blachy aluminiowej, do której dokręcono płyty polietylenowe z ABS. Uchwyt wykonany z rury stalowej malowanej proszkowo. Słup nośny wykonany z rury stalowej zakończonej od dołu kołnierzem montażowym. Konstrukcja stelaża siedziska wykonana z blachy malowanej proszkowo. Połączenia ruchome wykonane za pomocą łożysk tocznych. Montaż z zastosowaniem śrub nierdzewnych. Zakończenia otworów zaślepione na stałe elementami ze stali. Urządzenie montowane na stałe w gruncie.



Pole strefy bezpieczeństwa: 13m²
Wymiar strefy bezpieczeństwa: 3,97m x 3,8m

Wymiary: 1547mm x 894mm x 795mm